

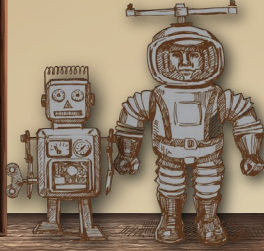
# Brass Products



LIMOUSINE INTERNATIONAL CORP.



GALLUP  
1992  
p Brass  
Products



・商品のご説明・

・使い込まれたようなアンティーク感を再現・

1992年のオープン以来、質感に強いこだわりを持ち、ユニークな建材を扱ってきた GALLUP は、アンティーク家具に使われている金物に特別な魅力を感じていました。しかしそれらは高価な上に数が限られており、一部の人がしか手にする事のできないものでした。2004年、同じこだわりを持つ人達に、そのような金物を安定的に供給するべく、真鍮金物シリーズ、BRASS PRODUCTS (プラス・プロダクツ) が立ち上げられました。

- ・古い金物と同じく鑄造(キャスト)※で製作されており、製品にずっしりとした重みがあります。
- ・一つずつ手作業で磨くことで、ハンドメイドの魅力である不均一な質感を実現しています。
- ・素材本来のゴールド色に加え、好みに合わせてブラックとシルバーが選択可能です。
- ・あえて保護塗装を施していないため、カラーごとに異なる経年変化をお楽しみいただけます。
  - ゴールド … 落ち着いた深い金色に変化します。手に触れる部分はツヤが出てきます。
  - ブラック … 手に触れる部分が摩耗し、素地の金色が徐々に見えてきます。
  - シルバー … 細かなキズが刻まれるほど、よりマットな質感になっていきます。
- ・アンティークな演出には欠かせないマイナスビスが付属します。

※ 高温で溶かした金属を型に流し込み、冷やして固める製法。



【ご注意事項】

- ・入荷により表面の質感や風合いに違いが出る場合がありますので、写真と異なる場合があります。
- ・ハンドメイドのため、サイズ・質感・風合いに個体差があります。
- ・「ブラック」は、硬いものと強く当たると塗装が剥がれることがあります。
- ・アンティーク調の加工をしている為、「ブラック」は所々、白や緑に変色している場合があります。
- ・付属のネジは鉄製の為、錆びることがあります。
- ・在庫数が足りない場合は、入荷までお時間がかかりますので、ご注文の前にご確認ください。



LIMOUSINE INTERNATIONAL CORP.



# Contents

## PULLS



page

・ ・ 1,2,3  
つまみ/取っ手/引き手(小型扉、引き出し用)



PULLSページへの  
QRコードです。

## HANDLES



page

・ ・ 4  
取っ手/引き手(ドア用)



HANDLESページへの  
QRコードです。

## HOOKS



page

・ ・ 5,6  
フック



HOOKSページへの  
QRコードです。

## OTHERS



page

・ ・ 7,8,9,10,11  
ドアサイン/棚受け/かんぬき/切り文字など



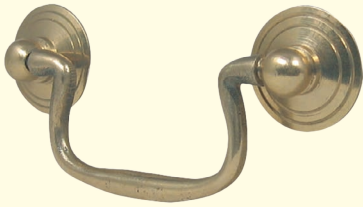
OTHERSページへの  
QRコードです。



裏からビス止めするタイプです。

品番: 670-60

ネジ規格: M4



ベイル・プル

幅105 × 高さ44 × 奥行14 (mm)

¥648 (税込)

裏からナットで止めるタイプです。

品番: 670-62



シングル・リング・プル

幅35 × 高さ44 × 奥行17 (mm)

¥540 (税込)

品番: 670-63



カップ・ビン・プル(スモール)

幅70 × 高さ35 × 奥行18 (mm)

¥594 (税込)

裏からビス止めするタイプです。

品番: 670-64

ネジ規格: M4



バー・プル

幅91 × 高さ10 × 奥行29 (mm)

¥756 (税込)

彫り込みを入れるタイプです。

品番: 670-65



ポケット・ドア・プル

幅35 × 高さ89 × 奥行12 (mm)

¥756 (税込)

裏からビス止めするタイプです。

品番: 670-67

ネジ規格: M4

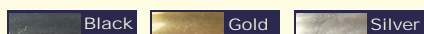
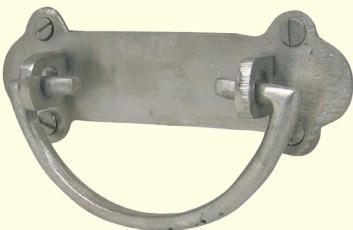


シングル・ベイル・プル

幅30 × 高さ42 × 奥行14 (mm)

¥540 (税込)

品番: 670-68



ドロップ・ドロー・プル

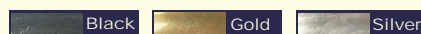
幅102 × 高さ54 × 奥行18 (mm)

¥864 (税込)

裏からビス止めするタイプです。

品番: 670-71

ネジ規格: M4



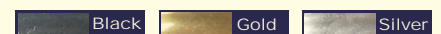
キャビネット・ノブ

直径25 × 奥行21 (mm)

¥648 (税込)

約、幅42×高さ21mmのカードが収納できます。

品番: 670-72



カード・ホルダー・プル

幅55 × 高さ39 × 奥行20 (mm)

¥594 (税込)

# Pulls

つまみ / 取っ手 / 引き手 (小型扉、引き出し用)

品番: 670-73



Black Gold Silver

シェル・カップ・ピン・プル  
幅87 × 高さ39 × 奥行20 (mm)  
¥702 (税込)

品番: 7505-17



Black Gold Silver

アーチド・キャビネット・プル  
幅28 × 高さ101 × 奥行28 (mm)  
¥1,296 (税込)

品番: 7505-18



Black Gold Silver

クラシック・キャビネット・プル  
幅34 × 高さ112 × 奥行26 (mm)  
¥1,512 (税込)

彫り込みを入れるタイプです。

品番: 7505-21



Black Gold Silver

リフティング・ハンドル  
幅88 × 高さ40 × 奥行7 (mm)  
¥972 (税込)

品番: 7505-24



Black Gold Silver

カップ・ピン・プル  
幅83 × 高さ40 × 奥行19 (mm)  
¥864 (税込)

品番: 7505-25



Black Gold Silver

シンプル・ピン・プル  
幅99 × 高さ29 × 奥行16 (mm)  
¥864 (税込)

約、幅53×高さ22mmのカードが収納できます。

品番: 7505-26



Black Gold Silver

カード・ホルダー・ピン・プル  
幅84 × 高さ47 × 奥行16 (mm)  
¥810 (税込)

彫り込みを入れるタイプです。

品番: 7505-37



Black Gold Silver

オーバル・ポケット・プル  
幅36 × 高さ87 × 奥行13 (mm)  
¥756 (税込)

品番: 7505-43



Black Gold Silver

ロング・ピン・プル  
幅103 × 高さ19 × 奥行18 (mm)  
¥756 (税込)

品番: 7505-47



スクエア・キャビネット・プル

幅30 × 高さ101 × 奥行25 (mm)

¥1,296 (税込)

品番: 7505-57



スネーク・プル

幅120 × 高さ36 × 奥行27 (mm)

¥1,296 (税込)

# Handles

取っ手 / 引き手 (ドア用)

品番: 7505-04



Black Gold Silver

ボウ・プル・ハンドル

幅49 × 高さ179 × 奥行57 (mm)

¥4,860 (税込)

品番: 7505-33



Black Gold Silver

バック・プレート・プル・ハンドル

幅27 × 高さ166 × 奥行40 (mm)

¥3,780 (税込)

品番: 7505-34



Black Gold Silver

プレーン・ドア・プル・ハンドル

幅27 × 高さ176 × 奥行38 (mm)

¥2,808 (税込)

品番: 7505-35



Black Gold Silver

ドア・プル・ハンドル

幅73 × 高さ304 × 奥行56 (mm)

¥9,720 (税込)

品番: 7505-36



Black Gold Silver

ヴィクトリアン・ドア・ハンドル

幅53 × 高さ296 × 奥行46 (mm)

¥9,180 (税込)

品番: 7505-49



Black Gold Silver

スピンドル・ドア・ハンドル

幅46 × 高さ350 × 奥行69 (mm)

¥7,344 (税込)

品番: 7505-50



Black Gold Silver

ラウンド・グリップ・ドア・ハンドル

幅40 × 高さ302 × 奥行50 (mm)

¥9,180 (税込)

P.4

# Hooks

フック

品番: 670-66



Black Silver Gold

コート・フック

幅27 × 高さ118 × 奥行49 (mm)

¥864 (税込)

品番: 670-69



Black Silver Gold

シングル・フック

幅24 × 高さ33 × 奥行36 (mm)

¥648 (税込)

品番: 670-70



Black Silver Gold

ダブル・フック

幅54 × 高さ30 × 奥行26 (mm)

¥648 (税込)

品番: 7505-08



Black Silver Gold

ヴィクトリアン・フック

幅32 × 高さ120 × 奥行95 (mm)

¥2,052 (税込)

品番: 7505-09



Black Silver Gold

スクールハウス・コート・フック

幅29 × 高さ57 × 奥行74 (mm)

¥972 (税込)

品番: 7505-10



Black Silver Gold

ダブル・エイコーン・フック

幅28 × 高さ70 × 奥行84 (mm)

¥1,188 (税込)

品番: 7505-15



Black Silver Gold

ミッション・ホール・ツリー・フック

幅21 × 高さ102 × 奥行78 (mm)

¥1,404 (税込)

品番: 7505-27



Black Silver Gold

クラシック・コート・フック

幅79 × 高さ117 × 奥行142 (mm)

¥4,320 (税込)

品番: 7505-28



Black Silver Gold

コート・アンド・ハット・フック

幅70 × 高さ181 × 奥行124 (mm)

¥3,780 (税込)



# Hooks

フック

品番: 7505-41



Black Silver Gold

ダブル・シーリング・フック  
幅59 × 高さ59 × 奥行47 (mm)  
¥972 (税込)

品番: 7505-52



Black Silver Gold

パイプ・フック  
幅40 × 高さ72 × 厚み11 (mm)  
穴の直径23 (mm)  
¥972 (税込)

品番: 7505-53



Black Silver Gold

ステイプル・アイ・リング・フック  
幅51 × 高さ30 × 奥行29 (mm)  
穴の直径17 (mm)  
¥864 (税込)

直径23mm以下の棒に掛けられます。

品番: 7505-56



Black Silver Gold

キャスト・S・フック  
幅42 × 高さ83 × 太さ6 (mm)  
¥540 (税込)

# Others

ドアサイン/棚受け/かんぬき/切り文字など

品番: 7505-59



Black Gold Silver  
**キャスター Φ35**  
 幅57 × 高さ46 × 厚み42 (mm)  
**¥3,780 (税込)**

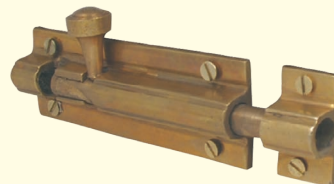
品番: 7505-23

約、幅41×高さ21mmのカードが収納できます。



Black Gold Silver  
**カード・ホルダー**  
 幅57 × 高さ25 × 厚み3 (mm)  
**¥540 (税込)**

品番: 7505-31



Black Gold Silver  
**スライド・ボルト**  
 幅117 × 高さ40 × 奥行15 (mm)  
 ストローク20 (mm)  
**¥2,808 (税込)**

品番: 7505-38



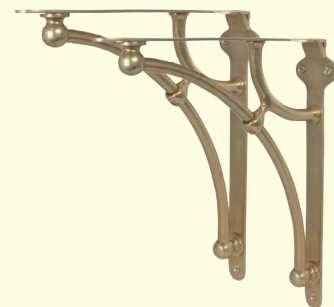
Black Gold Silver  
**ドア・サイン・PULL・PUSH**  
 幅65 × 高さ65 × 奥行3 (mm)  
**¥972 (税込)**

品番: 7505-40



Black Gold Silver  
**オーバル・ドア・サイン・PULL・PUSH**  
 幅34 × 高さ102 × 奥行4 (mm)  
**¥864 (税込)**

品番: 7505-06



Black Gold Silver  
**シェルフ・ブラケット(2個セット)**  
 幅50 × 高さ204 × 奥行244 (mm)  
**¥10,584 (税込)**

品番: 7505-48



Black Gold Silver  
**プッシュ・プレート**  
 幅73 × 高さ305 × 厚み7 (mm)  
**¥5,940 (税込)**

品番: 7505-51



Black Gold Silver  
**ケースメント・ウィンドウ・ステイ**  
 幅270 × 高さ35 × 奥行22 (mm)  
**¥3,780 (税込)**

品番: 7505-54

ネジ規格: M6



Black Gold Silver  
**アジャスター・20**  
 直径20 × 高さ30 (mm)  
**¥864 (税込)**

# Others

ドアサイン/棚受け/かんぬき/切り文字など

品番: 7505-58



タオル・バー

幅675 × 高さ50 × 奥行78 (mm)  
バー内側幅602・パイプ直径19 (mm)  
¥7,884 (税込)

品番: 7505-46



Black Gold

ハウス・ナンバー・"0"

幅30 × 高さ42 × 厚み5 (mm)

¥540 (税込)

品番: 7505-46



Black Gold

ハウス・ナンバー・"1"

幅10 × 高さ49 × 厚み5 (mm)

¥540 (税込)

品番: 7505-46



Black Gold

ハウス・ナンバー・"2"

幅33 × 高さ47 × 厚み5 (mm)

¥540 (税込)

品番: 7505-46



Black Gold

ハウス・ナンバー・"3"

幅22 × 高さ54 × 厚み5 (mm)

¥540 (税込)

品番: 7505-46



Black Gold

ハウス・ナンバー・"4"

幅33 × 高さ44 × 厚み5 (mm)

¥540 (税込)

品番: 7505-46



Black Gold

ハウス・ナンバー・"5"

幅22 × 高さ60 × 厚み5 (mm)

¥540 (税込)

品番: 7505-46



Black Gold

ハウス・ナンバー・"6"

幅32 × 高さ60 × 厚み5 (mm)

¥540 (税込)

品番: 7505-46



Black Gold

ハウス・ナンバー・"7"

幅29 × 高さ47 × 厚み5 (mm)

¥540 (税込)

# Others

ドアサイン/棚受け/かんぬき/切り文字など

品番: 7505-46



Black Gold

ハウス・ナンバー・"8"  
幅32 × 高さ48 × 厚み5 (mm)  
¥540 (税込)

品番: 7505-46



Black Gold

ハウス・ナンバー・"9"  
幅32 × 高さ60 × 厚み5 (mm)  
¥540 (税込)

品番: 7505-46



Black Gold

ハウス・ナンバー・"ハイフン"  
幅30 × 高さ10 × 厚み5 (mm)  
¥432 (税込)

品番: 7505-55



Black Gold

ハウス・レター・"A"  
幅37 × 高さ42 × 厚み5 (mm)  
¥540 (税込)

品番: 7505-55



Black Gold

ハウス・レター・"B"  
幅48 × 高さ40 × 厚み5 (mm)  
¥540 (税込)

品番: 7505-55



Black Gold

ハウス・レター・"C"  
幅37 × 高さ45 × 厚み5 (mm)  
¥540 (税込)

品番: 7505-55



Black Gold

ハウス・レター・"D"  
幅48 × 高さ40 × 厚み5 (mm)  
¥540 (税込)

品番: 7505-55



Black Gold

ハウス・レター・"E"  
幅47 × 高さ42 × 厚み5 (mm)  
¥540 (税込)

品番: 7505-55



Black Gold

ハウス・レター・"F"  
幅52 × 高さ45 × 厚み5 (mm)  
¥540 (税込)

# Others

ドアサイン/棚受け/かんぬき/切り文字など

品番: 7505-55



Black Gold

ハウス・レター・"G"

幅43 × 高さ47 × 厚み5 (mm)

¥540 (税込)

品番: 7505-55



Black Gold

ハウス・レター・"H"

幅51 × 高さ48 × 厚み5 (mm)

¥540 (税込)

品番: 7505-55



Black Gold

ハウス・レター・"I"

幅30 × 高さ45 × 厚み5 (mm)

¥540 (税込)

品番: 7505-55



Black Gold

ハウス・レター・"J"

幅30 × 高さ59 × 厚み5 (mm)

¥540 (税込)

品番: 7505-55



Black Gold

ハウス・レター・"K"

幅50 × 高さ45 × 厚み5 (mm)

¥540 (税込)

品番: 7505-55



Black Gold

ハウス・レター・"L"

幅25 × 高さ40 × 厚み5 (mm)

¥540 (税込)

品番: 7505-55



Black Gold

ハウス・レター・"M"

幅58 × 高さ45 × 厚み5 (mm)

¥540 (税込)

品番: 7505-55



Black Gold

ハウス・レター・"N"

幅56 × 高さ41 × 厚み5 (mm)

¥540 (税込)

品番: 7505-55



Black Gold

ハウス・レター・"O"

幅30 × 高さ51 × 厚み5 (mm)

¥540 (税込)

# Others

ドアサイン/棚受け/かんぬき/切り文字など

品番: 7505-55



Black Gold

ハウス・レター・"P"  
幅43 × 高さ48 × 厚み5 (mm)  
¥540 (税込)

品番: 7505-55



Black Gold

ハウス・レター・"Q"  
幅35 × 高さ55 × 厚み5 (mm)  
¥540 (税込)

品番: 7505-55



Black Gold

ハウス・レター・"R"  
幅43 × 高さ47 × 厚み5 (mm)  
¥540 (税込)

品番: 7505-55



Black Gold

ハウス・レター・"S"  
幅27 × 高さ51 × 厚み5 (mm)  
¥540 (税込)

品番: 7505-55



Black Gold

ハウス・レター・"T"  
幅45 × 高さ45 × 厚み5 (mm)  
¥540 (税込)

品番: 7505-55



Black Gold

ハウス・レター・"U"  
幅43 × 高さ45 × 厚み5 (mm)  
¥540 (税込)

品番: 7505-55



Black Gold

ハウス・レター・"V"  
幅38 × 高さ43 × 厚み5 (mm)  
¥540 (税込)

品番: 7505-55



Black Gold

ハウス・レター・"W"  
幅54 × 高さ47 × 厚み5 (mm)  
¥540 (税込)

品番: 7505-55



Black Gold

ハウス・レター・"X"  
幅38 × 高さ47 × 厚み5 (mm)  
¥540 (税込)

# Others

ドアサイン/棚受け/かんぬき/切り文字など

品番: 7505-55



Black Gold

ハウス・レター・"Y"

幅33 × 高さ50 × 厚み5 (mm)

¥540 (税込)

品番: 7505-55



Black Gold

ハウス・レター・"Z"

幅52 × 高さ44 × 厚み5 (mm)

¥540 (税込)

・商品の使用例・



品番: 7505-21 ・リフティング・ハンドル



品番: 7505-24 ・カップ・ピン・プル



品番: 7505-23 ・カード・ホルダー



品番: 7505-26 ・カード・ホルダー・ピン・プル



品番: 670-72 ・カード・ホルダー・プル



品番: 670-62 ・シングル・リング・プル



・商品の使用例・



P.4

品番: 7505-50・ラウンド・グリップ・ドア・ハンドル



P.7

品番: 7505-38・ドア・サイン・PULL・PUSH



P.4

品番: 7505-36・ヴィクトリアン・ドア・ハンドル



P.7

品番: 7505-48・プッシュ・プレート



P.7

品番: 7505-31・スライド・ボルト



P.7

品番: 7505-51・ケイスメント・ウィンドウ・ステイ

・商品の使用例・



品番: 7505-15 ・ミッション・ホール・ツリー・フック



品番: 670-66 ・コート・フック



品番: 670-70 ・ダブル・フック



品番: 670-69 ・シングル・フック



品番: 7505-53 ・ステイブル・アイ・リング・フック



品番: 7505-52 ・パイプ・フック

P.15

・商品の使用例・



P.1

品番: 670-60 ・ ベイル・プル



P.2

品番: 670-73 ・ シェル・カップ・ビン・プル



P.1

品番: 670-67 ・ シングル・ベイル・プル



P.4

品番: 7505-49 ・ スピンドル・ドア・ハンドル



P.4

品番: 7505-35 ・ ドア・プル・ハンドル



P.5

品番: 7505-27 ・ クラシック・コート・フック



**LIMOUSINE INTERNATIONAL CORP.**

**201811-01**